

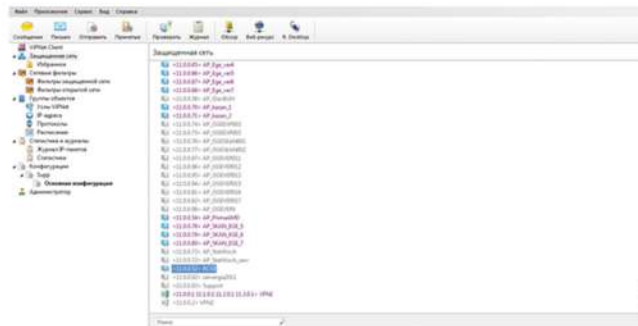


ТЕХНИЧЕСКАЯ ПОДДЕРЖКА: 2-264-264
WHATSAPP/TELEGRAM: 7 987 226 42 64
ПОЧТА: SUPPORT@UIBCOM.RU

До начала экзаменационного периода до проведения проверки готовности ППЭ ответственный специалист должен обеспечить и проверить работоспособность следующим образом:

1. Запустите компьютер для защищённого обмена информацией с РЦМКО согласно регламенту работы с ППЭ.

2. Запустите программу «Монитор (VIPNet Client)»

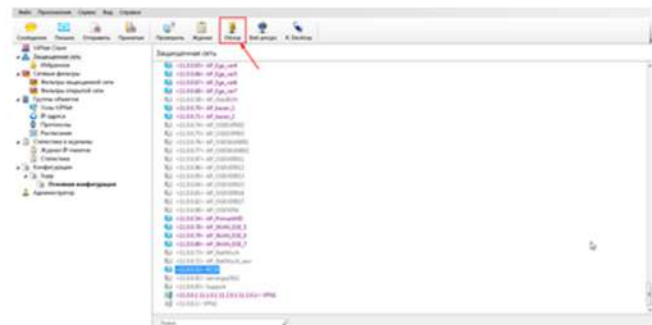
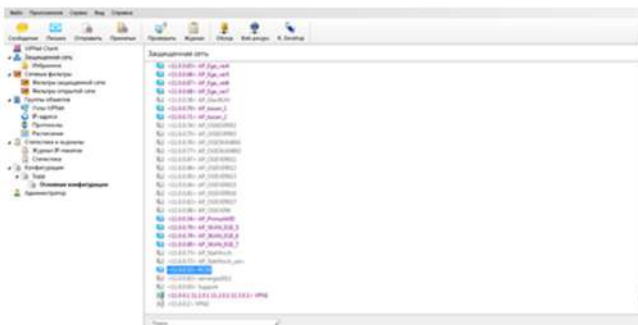


! Убедитесь в наличии связи с узлами VPN1 и RCOI, узлы должны быть окрашены в фиолетовый цвет, это означает наличие защищенного соединения !

КАК ПРОВЕРИТЬ РАБОТУ ЗАЩИЩЕННОЙ ПАПКИ?

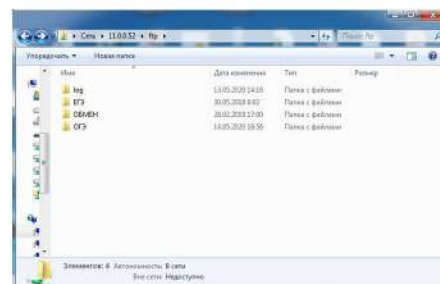
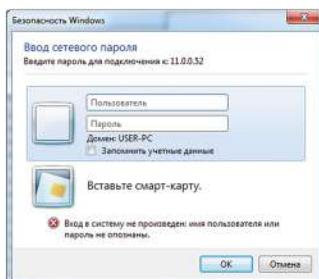
1) Выбрать узел RCOI

2) Нажать на кнопку «Обзор»

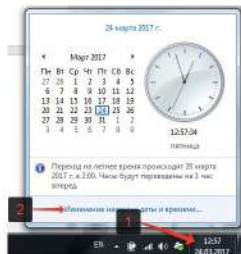


3) Ввести учетные данные пользователя (выданы каждому индивидуально)

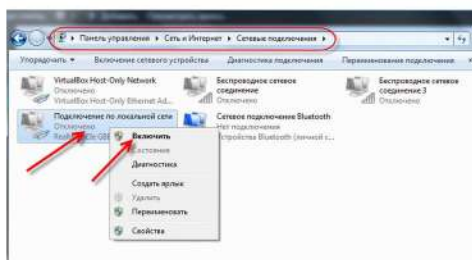
4) Убедитесь в том, что общая папка открывается, просмотрите каталог ОБМЕН на наличие новых документов и инструкций



РАСПРОСТРАНЕННЫЕ ОШИБКИ ПРИ УСТАНОВКЕ СОЕДИНЕНИЯ:



- 1) Неверное системное время, на некоторых компьютерах за долгое неактивное время сбивается дата и время, пожалуйста, для работы с защищенной сетью используйте точное время



- 2) Отсутствует интернет соединение, либо блокируется доступ в сеть

- 3) Отсутствует логин / пароль для входа в «Монитор» или Защищенную папку, пожалуйста обратитесь по телефону 2 264 264 для получения новых данных

- 4) ОС Windows не запускается, падает в синий экран, необходимо переустановить ОС и обратиться по телефону 2 264 264 для переустановки



2-264-264

Техническая поддержка